



あなたのパソコンが窓口!

東京共同電子申請・届出サービスから
東京消防庁への電子申請が可能です!

東京共同電子申請・届出サービス

検索



(電子申請例)
・自衛消防訓練通知書
・消防計画作成届出書
・防火対象物使用開始届出書
・消防活動上支障ある行為等の届出等計48項目


東京共同電子申請・届出サービス

自宅や職場などの身近な場所からインターネットを通じて行政手続きができるサービスです。
自宅などから受付時間を気にせずいつでも手続きができて便利です。

申請・手続情報 はじめて利用する方

火災予防業務協力者等表彰式を行いました

令和4年11月10日、3年ぶりに町田消防署において、各種業務功労に係る22団体及び個人に署長から感謝状の贈呈を行いました。




消防に関するお問合せ先

- 町田消防署 (本町田2380-3)
TEL: 042-794-0119
FAX: 042-794-0140
メールアドレス: matida@tfd.metro.tokyo.jp
ホームページ: <https://www.tfd.metro.tokyo.lg.jp/hp-matida/>
- 忠生出張所 (忠生3-6-1)
TEL: 042-792-0119
- 南出張所 (金森4-5-2)
TEL: 042-795-0119
- 鶴川出張所 (鶴川3-2-4)
TEL: 042-735-0119
- 西町田出張所 (相原町45-3)
TEL: 042-770-0119
- 成瀬出張所 (成瀬8-9-20)
TEL: 042-720-0119

※各消防出張所のFAXは廃止しました。

火事と救急は119番してね!



その119 本当に必要ですか?

台数に限りのある救急車。一人でも多くの命を救うために救急車の適正利用をお願いします!



病院? 救急車? 迷ったら...


東京消防庁救急相談センター

#7119

☎電話で相談 東京消防庁救急相談センター
🌐ネットでガイド 東京消防庁救急相談センター

こちらからもつながります

23区 03-3212-2323
多摩地区 042-521-2323
東京消防庁 東京都医師会 東京都福祉保健局



東京消防庁公式アプリ

ダウンロードはこちら!

iOS版 App Store
Android版 Google Play




ほのお

2023.3 No.172

春の火災予防運動

3月1日(水) ~ 3月7日(火)



火災発生!

町田市内で発生した集合住宅の火災

火災により焼けた部屋 (東京消防庁書籍「火災の実態」より)

令和4年度東京消防庁防火標語

もう一度 確認 安心 火の用心

作者 菅野 珠加さん(江戸川区在住)

発行 町田防火防災協会 町田危険物安全協会 町田防火管理者研究会 監修 町田消防署



火災を防ごう！

火災の状況

年別	火災件数	焼損床面積	死者
令和4年	130件	1737㎡	4人
令和3年	112件	802㎡	2人
前年比	+18件	+935㎡	+2人

町田市火災が増えています！



町田市内の住宅火災

主な出火原因

年別	1位	2位	3位
令和4年	電気関係 42件 (32.3%)	放火・疑い 31件 (23.8%)	ガス関係 18件 (13.8%)
令和3年	電気関係 37件 (33.0%)	放火・疑い 22件 (19.6%)	ガス関係 12件 (10.7%)

※令和4年の件数等はすべて速報値です。



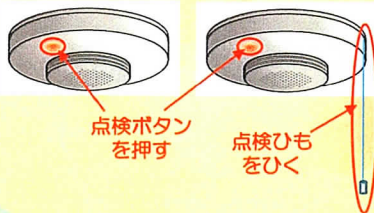
プラグ・コンセントの火災【トラッキング火災再現実験写真】

電気火災を防ぐポイント

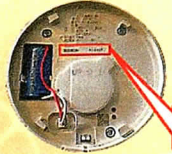
- 使っていないプラグは抜いておく
- プラグ、コンセントは定期的に掃除
- 家具などの下敷き、折れ曲がり要注意
- タップは決められた容量内で
- 束ねて使用しない

火災の早期発見のため住宅用火災警報器を点検しておきましょう！

定期的な点検

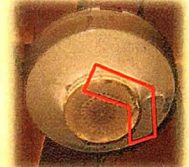


10年を目安に交換



住警器本体内部

機器本体の清掃



ほこりの溜まった住警器

製造年月日 12 10 15

※2012年10月15日(製造)と表記されています。



スプレー缶火災にご注意！



台所のシンクでスプレー缶のガス抜き中、ガスこんろの火に引火【実験写真】



- スプレー缶は穴を開けず自身を使い切り、町田市のごみの回収方法にしたがって捨てましょう。
- やむを得ず使い切らずに捨てる時には、火気のない通気性の良い屋外で残存ガスがなくなるまで噴射し廃棄しましょう。



電子レンジ火災が急増中！！

電子レンジは子どもからご高齢の方まで、幅広い世代が手軽に使用できる便利な電気製品ですが、使用方法を誤ると火災になることがあります。



生のさつまいもを700Wで加熱開始【電子レンジ火災実験】



12分後

14分後

- いも類、冷凍食品、パン類などの食材を、長時間加熱しないようにしましょう！急速に燃える危険性があります。
- 『袋ごとレンジ不可』など、包装の表示を必ず確認しましょう！



出火