

利用者の方へのお願い

- 検温してから遊びにきましょう
- 体調に不安を感じたらお家で過ごしましょう。
- おしゃべりする時や、混雑している時はマスクをつけましょう。
- 咳エチケットをしましょう
- こまめな手洗い、うがい、手指の消毒を行いましょう
- 水分補給用の水、お茶などを持参しましょう。
冷水器は水筒等への補給に限り、使用できます。
- 人との距離をあけましょう
- できるだけ密にならないように過ごしてください。
- 感染症等により学級閉鎖となった児童は、学級等閉鎖の期間中、感染の有無にかかわらずご利用を控えてください。

ぱおのコロナ対策

- 入館時に受付で検温をします。
 - 定期的に各部屋の換気及び遊具やテーブル等の消毒を行います。
 - 食事場所や遊具等の利用制限を行います。
 - ※指定された場所での食事は可能です。
 - 音楽スタジオの利用時間変更をします。
 - イベント・プログラムは人数制限を設け実施します。
 - 今後の感染症の状況により、変更や中止となることがあります。
- お出かけ前にHPや電話にてご確認ください。
- 館内の混雑状況により、入館制限をすることがあります。入館制限を実施する場合は、メール、LINE、Twitterでお知らせします。
- メール、LINE配信をご希望される方は、町田市メール配信サービス(下記QRコード)からご登録ください。Twitterは「子ども・子育て情報(町田市公式)」をご覧ください。

最新の情報は、ホームページにて随時更新いたします。最新の情報は下記QRコードよりホームページをご確認ください。

ぱおホームページ

メール配信サービス



*口は、事前に申し込みが必要です。

日	月	火	水	木	金	土
						1
2	3		5	6	7	8
ウルティ けん玉ぼーく					ばわばふ ぐるぐるコース ぼおスポ	子ども委員会
9	10			13	14	15
しゅわしゅわ おりがみ					アイアイ ばわばふ	切手集め
16	17		19	20	21	22
のびっこ ベビマ					ばわばふ ぼおスポ	ガラス 子ども委員会 みんなでつくろう! けん玉ぼーく
23	24		26	27	28	29
				ピーカー7- ぐるぐるコース ばわばふ		
30	31					
3R配布会 隠くり係						

CUBを自由に使える日があります

10/7、14、21、28(金)午前11時～11時30分…ばわばふたいば

10/7、21(金)午後6時～閉館…ぼおスポ

長期学校休業日以外の平日の午前中…わんぱくぼーく

町田市 子ども生活部 児童青少年課
811 子どもセンター ぱお

開館時間: 午前10時～午後9時

(保護者同伴でない小学生は午後6時まで)

休館日: 毎週火曜日、祝日の翌日、年末年始

住所: 〒194-0211 東京都町田市相原町2025-2

電話: 042-775-5258 FAX: 042-775-5708

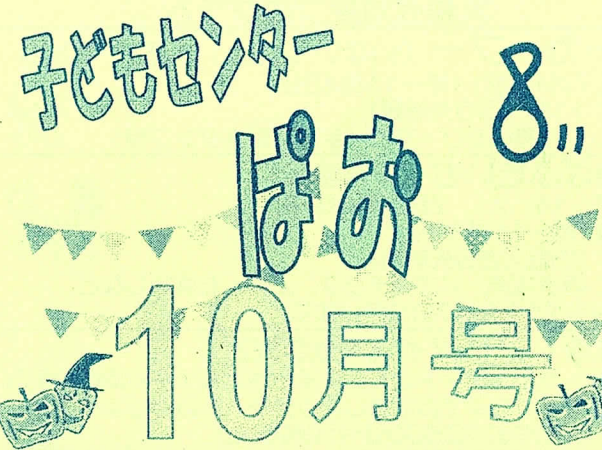
ぱおに併設!!

堺地域子育て相談センター

子育ての質問や疑問などお気軽にご利用ください。乳児のお子さんの身長と体重を測ることができます。

☎042-770-7446

ホームページ

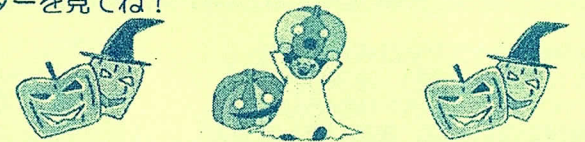


ぱおのハロウィンウィーク!

今年もぱおのハロウィンウィークがやってきた! ハロウィン工作やクッキング、フォトスポットなどが行われるよ! みんな仮装して是非遊びに来てね!!

期間: 10月22日(土)～10月31日(月)

内容: 10月より少しずつ情報公開!! 館内のポスターを見てね!



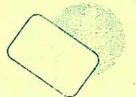
かんたんクッキング～《どなたでも》

いつでもおいしいお菓子が作れる「かんたんクッキング～」が復活! 作りたい人は、受付で声をかけてね!

時間: 午前10時～午後6時まで(受付は5時半まで)

内容: マシュマロサンドビスケット

費用: 50円



乳幼児対象プログラム

ピーカーブー (いないいないばあ) 《0歳》
 10/27(木)午前11時~11時45分
 定員: 11組 (当日先着順)
 内容: ふれあい遊び・交流・手形足形スタンプ等



ぱわぱふたいむ 《未就学児》
 10/7、14、21、28いずれも(金)
 午前11時~11時30分
 定員: 23組 (当日先着順)
 内容: 親子体操、アスレチック、工作、おはなしなど
 *10月の誕生会は7日に行います。



おはなしアイアイ 《未就学児》
 おはなしボランティアさんによる小さいお子さん向けの読み聞かせです。親子でおはなしの世界を楽しみましょう!
 10/14(金)午前10時30分~10時50分
 定員: 9組 (当日先着順)
 講師: 地域ボランティア「おはなしアイアイ」



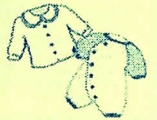
ベビーマッサージ 《生後2か月~8か月》 申込み制
 ゆったりとしたひとときを一緒に過ごしましょう。
 10/17(月)午前11時~11時30分
 定員: 5組
 持ち物: バスタオル、飲み物、ベビーオイル
 申込み: 10/3(月)午前10時30分~



わんぱくぱーく 《未就学児》
 CUBに乳幼児向けの遊具を置きます!
 長期学校休業日以外の平日の午前10時~正午
 *近隣小学校がお休みの日、長期休業中を除きます。
 *必ず保護者の方がお付き添いの上ご利用ください。



ぐるぐるリユースたいむ 《乳幼児》
 着られなくなった衣類の回収と欲しい方への配布を行っています。
 回収: 開館中いつでも回収します!!
 配布: 10/7(金)午前11時30分~正午
 10/27(木)午前11時45分~正午
 (在庫が少ない時は、実施いたしません)
 *回収可能なサイズ: 50cm~120cm
 *回収できるもの: 上着(Tシャツ、ベスト、ジャンパー等)
 スカート、ズボン、帽子(布製のもの)
 *洗濯してからお持ちください
 *ひどい汚れがあるもの、大きな穴が空いているもの等再利用が難しいものは受け取れません。



環境政策課企画 《市外の方も参加できます》
ベビー用リユース品抽選配布会
 10月30日(日)午後1時~3時
 入場整理券配布: 午後0時30分~
 抽選受付: 午後1時~2時15分
 結果発表: 午後2時30分
 詳しくはポスターまたは市のHPをご覧ください

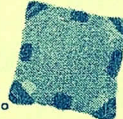
小学生以上対象プログラム

いつでもこうさく 《どなたでも》
 時間: 午前10時~午後8時
 内容: ジャンプおばけ

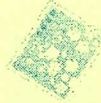


しゅわしゅわパーティー 《3歳~小学生》
 大学生のお兄さんお姉さんによる、手話を使った楽しい読み聞かせや手話を使ったゲームが楽しめます!
 10/9(日)①午後2時~2時30分
 しゅわしゅわパーティー(3歳~小学3年生向け)
 ②午後3時~4時
 ばおクエスト(小学4年生~6年生向け)
 定員: ①10組 ②10名(各回当日先着順)
 講師: ゆうやけプロジェクト・ちゆらたま(法政大学)

親子ガラスフュージング 《4歳~18歳》
 オリジナル作品をつくろう!小学生だけの参加もOKです!
 10/22(土)①午前10時10分~11時
 ②午前11時10分~正午
 定員: 各8名(当日先着順)
 参加費: 1作品 100円~300円
 *作品はガラス窯で焼成し、後日お渡しします。
 協力: 町田市青少年健全育成相原地区委員会



切っても切れない切手集め♪inばお
 《小学4年生~18歳》
 使用済み切手を使って水はがし体験やしおり作りをしよう!
 終わったら好きな切手がもらえるよ!!
 キャラクター切手やご当地切手もあるよ!!!
 10/15(土)午後3時~5時
 定員: 15名(当日先着順)
 協力: 日本郵趣協会 地域ボランティア



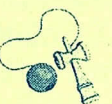
のびっこ遊び隊at小山 《どなたでも》
 10/16(日)午後2時~4時 *雨天中止 出張
 内容: ホッピング・プラズマカーなどの遊具で遊ぼう
 会場: 小山白山公園(町田市小山ヶ丘5丁目)
 備考: 当日天候が不安定な場合、中止についてはホームページにて掲載いたします。

おりがみで作ろう 《どなたでも》
 10/10(月・祝)午前10時15分~正午
 定員: 8名(当日先着順・入れ替え制)
 内容: かぼちゃ&おばけポケット・かぼちゃのはしづくろ



綿花の収穫と綿くり体験 《どなたでも》 申込み制
 10/30(日)午後2時~3時
 定員: 10組(申し込み順) 協力: 堺おやじ会
 申込み: 10/1(土)午前10時30分~

けん玉ぱーく 8 《幼児~18歳》
 マイけん玉を持っている人は持ってきてね!!
 10/2(日)、22(土)午後3時~5時
 定員: 14名(当日先着順)



定例活動プログラム

☆子ども委員会 《小学3年生~18歳》
 「ばおをもっと楽しくしたい!」という思いで、ルールを作ったり、イベントを考えたりしています。
 活動日: 第2・4土曜日(原則)午後2時~4時
 10月の活動日は8、22日です。見学だけでも大歓迎!

☆ウルトラティーンズ 《小学4年生~18歳》
 地域の子ども達に“楽しい”を届けるため地域のイベントやお祭りで模擬店やゲームコーナーの出展をしています。
 活動日: 第1日曜日(原則)午前10時~正午
 10月の活動日は2日、9日です。見学だけでも大歓迎!

中学生以上対象プログラム

ENJOY!ばおスポ 《中学生~18歳》
 集まった仲間ですスポーツを楽しもう。バドミントンネット、バレーネット、フットサルゴールを出すこともできるよ。
 10/7、21(金)午後6時~9時
 定員: 30名(当日先着順)
 持ち物: 室内履き、タオル、飲み物



スタジオ講習会 《中学生~18歳》
 ばおのスタジオを使う人は必ず講習会を受けてください。グループでスタジオを使う場合は全員の受講が必要です。講習会を希望する日の1週間前までにスタッフに相談してください。希望の日時で受講できないこともあります。
 定員: 1回4名

※「参加費がかかるもの」及び「申込み制(有料・無料)のプログラム」は市内在住・在園・在学の方優先となります。市外の方は申込日1週間後より受付開始。